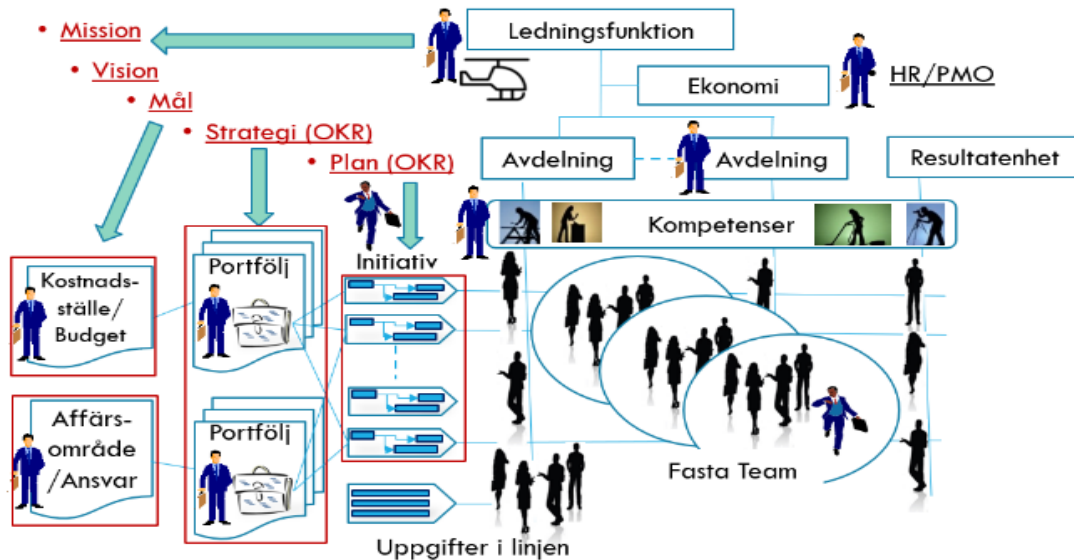


POC: Etablera en installation

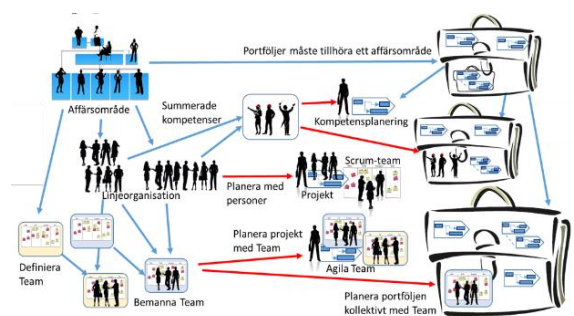


En principbild som är tillämplig för alla organisationer

Proof Of Concept - etablering:

- Alla organisationer har Kostnadsställen och ansvarsområden med roller och relationer.
- Varje person tillhör ett kostnadsställe/avdelning och representerar en eller flera kompetenser med kapacitet veckoarbetstiden har. Denna kapacitet förnyas varje kommande vecka med undantag för ledigheter.
- Allt arbete görs inom ramen för ett initiativ som i sin tur finansieras av en budget och ingår i en portfölj/ansvarsområde. Portföljbegreppet kopplar dessa till ett kostnadsställe och ansvarig roll och därmed en ansvarig chef.

LeanFour™ TP3 är utformad för att enkelt kunna beskriva alla ansvar, roller och relationer som måste finnas i en effektiv och mogen operativ tjänsteorganisation. Ett införande börjar med att läsa in alla operativa resurser och pågående initiativ. Individer kopplas till ett chefsavsnitt (organisationsenhet) och varje initiativ kopplas till sitt kostnadsställe som representeras av en portfölj vilken kopplas till en organisationsenhet och därmed en ansvarig chef.



En designlösning i som synliggör organisationen

Arbetsgång för överblick och egenledarskap

1. Registrera de organisationsenheter som utgör hemvist för de personer som arbetar med de projekt och initiativ som ska styras och planeras.
2. Skapa listan med de tjänstekompetenser som personerna ska taggas med när man inledningsvis vill planera med kompetensprofiler.
3. Lägg in de personer som vars deltagande i projekten ska planeras och ange organisationshemvist, kompetens/er närvaroprofil. Vid interndebitering ska även tariff tas med.

Ovanstående kan göras direkt med informationen i en Excel-fil

4. Registrera de kostnadsställen och ansvarsområden vilka bekostar eller på annat sätt äger de projekt och initiativ som ska planeras med arbetstid från ovanstående personer.
5. Registrera de projekt och initiativ som kommer att utgöra beläggning för berörda personer. Vid kostnadsstyrning läggs även budget för kostnad alternativt antal resurstimmar in.

Ovanstående kan göras direkt med informationen i en Excel-fil

6. Lägg till ett initiativ för internt arbete och ett för planerad frånvaro till vilka alla personer kopplas för att redovisa orsak till att planerad arbetstid som gör att inte all arbetstid står till projektens förfogande.
7. Till varje projekt och initiativ ska de aktuella personerna kopplas inför en planeringsomgång. Alternativt utgår man från varje person och anger vilka projekt och initiativ som personen ska planera arbetstid och beläggning.

Ange chef för varje ansvar

8. Ange chef/beläggningsansvar för varje person.
9. Ange ansvarig person för varje kostnadsställe/portfölj och enskilt projekt och initiativ.

Planering och beläggning

- A. Det bästa är att låta varje person själv planera sin beläggning utifrån information och dialog om behov från respektive projekt och initiativ.
 - a. En bra början är att individen markerar sina semesterdagar.
 - b. All arbetstid som ägnas ett projekt ingår i projektets kostnad – dit räknas även möten och all tid för planering och redovisning.
- B. Projektledare avgör om deltagande som personerna planerar stämmer överens med behovet.
- C. Linjechefer eller beläggningsansvariga ger stöd till sin personal och aktuella projektledare för att uppnå en optimal beläggning och enligt projektens prioritering och budget.